

# OptiPlex 3050 Small Form Factor

## Quick Start Guide

Priručnik za brzi početak rada

Gyors üzembe helyezési útmutató

Краткое руководство по началу работы

Priručnik za brzi start



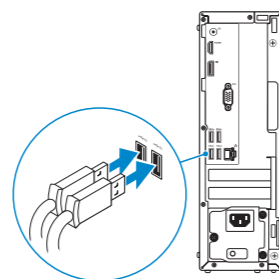
### 1 Connect the keyboard and mouse

Priključite tipkovnicu i miš

Csatlakoztassa a billentyűzetet és az egeret

Подсоедините клавиатуру и мышь

Povežite tastaturu i miša



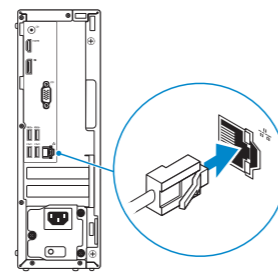
### 2 Connect the network cable — optional

Priključite mrežni kabel — opcionalno

Csatlakoztassa a hálózati kábelt — opcionális

Подсоедините сетевой кабель — заказывается дополнительно

Povežite mrežni kabl — opciono



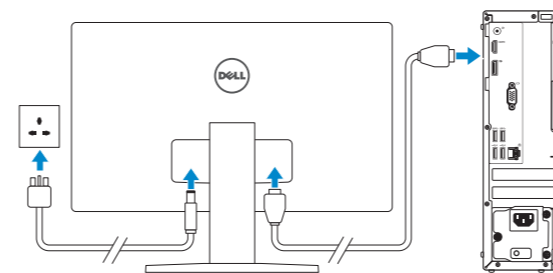
### 3 Connect the display

Priključite zaslón

Csatlakoztassa a monitort

Подключите дисплей

Povežite displej



**NOTE:** If you ordered your computer with a discrete graphics card, connect the display to the discrete graphics card.

**NAPOMENA:** Ako ste računalo naručili s diskretnom grafičkom karticom, priključite zaslon na diskretnu grafičku karticu.

**MEGJEGYZÉS:** Ha a számítógéphez egy különálló grafikus kártyát rendelt, a monitort csatlakoztassa a különálló grafikus kártyára.

**ПРИМЕЧАНИЕ:** Если вы приобрели компьютер, укомплектованный графическим адаптером на отдельной плате, подключите дисплей к разъему на графическом адаптере.

**NAPOMENA:** Ako ste poručili računar sa diskretnom grafičkom karticom, povežite ekran sa diskretnom grafičkom karticom.

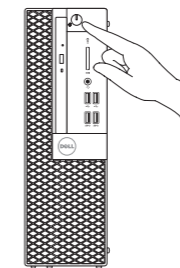
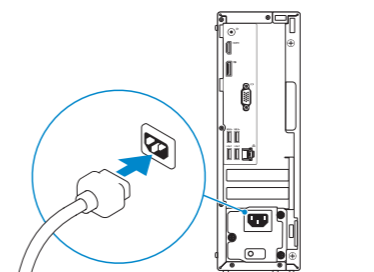
### 4 Connect the power cable and press the power button

Priključite kabel za napajanje i pritisnite gumb za uključivanje/isključivanje

Csatlakoztassa a tápkábelt, majd nyomja meg a bekapcsológombot

Подсоедините кабель питания и нажмите кнопку питания

Povežite kabl za napajanje i pritisnite dugme za napajanje



### 5 Finish operating system setup

Završetak postavljanja operacijskog sustava

Fejezze be az operációs rendszer beállítását

Завершите настройку операционной системы

Završite sa podešavanjem operativnog sistema

#### Windows



#### Connect to your network

Spojite se na vašu mrežu

Kapcsolódjon a hálózathoz

Подключитесь к сети

Povežite sa svojom mrežom

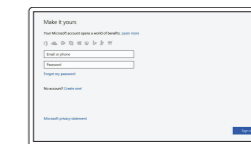
**NOTE:** If you are connecting to a secured wireless network, enter the password for the wireless network access when prompted.

**NAPOMENA:** Ako se povezujete na sigurnu bežičnu mrežu, upišite zaporku za pristup bežičnoj mreži kad se to zatraži.

**MEGJEGYZÉS:** Ha biztonságos vezeték nélküli hálózatra csatlakozik, amikor a rendszer kéri, adja meg a vezeték nélküli hozzáféréshez szükséges jelszót.

**ПРИМЕЧАНИЕ:** В случае подключения к защищенной беспроводной сети при появлении подсказки введите пароль для доступа к беспроводной сети.

**NAPOMENA:** Ako se povezivanje vrši na zaštićenu bežičnu mrežu, unesite lozinku za pristup bežičnoj mreži kada se to od vas zatraži.



#### Sign in to your Microsoft account or create a local account

Prijavite se u Microsoft račun ili izradite lokalni račun

Jelentkezzen be a Microsoft-fiókjába, vagy hozzon létre helyi fiókot

Войти в учетную запись Microsoft или создать локальную учетную запись

Prijavite se na svoj Microsoft nalog ili kreirajte lokalni nalog

#### Ubuntu

Follow the instructions on the screen to finish setup.

Za dovršetak postavljanja pratite upute na zaslonu.

A beállítás befejezéséhez kövesse a képernyőn megjelenő utasításokat.

Для завершения установки следуйте инструкциям на экране.

Pratite uputstva na ekranu da biste završili podešavanje.

## Product support and manuals

Podrška i priručnici za proizvod  
Terméktámogatás és kézikönyvek

Техническая поддержка и руководства по продуктам  
Podrška i uputstva za proizvod

## Contact Dell

Kontaktiranje tvrtke Dell | Kapcsolatfelvétel a Dell-lel  
Обратитесь в компанию Dell | Kontaktirajte Dell

## Regulatory and safety

Pravne informacije i sigurnost  
Szabályozások és biztonság

Соответствие стандартам и технике безопасности  
Regulatorne i bezbednosne informacije

## Regulatory model

Regulatorni model  
Szabályozó modell  
Модель согласно нормативной документации  
Regulatorni model

## Regulatory type

Regulatorna vrsta | Szabályozó típus  
Тип согласно нормативной документации | Regulatorni tip

## Computer model

Model računala | Számítógépmoell  
Модель компьютера | Model računara

[Dell.com/support](https://www.dell.com/support)

[Dell.com/support/manuals](https://www.dell.com/support/manuals)

[Dell.com/support/windows](https://www.dell.com/support/windows)

[Dell.com/contactdell](https://www.dell.com/contactdell)

[Dell.com/regulatory\\_compliance](https://www.dell.com/regulatory_compliance)

**D11S**

**D11S002**

**OptiPlex 3050 SFF**

## Locate Dell apps

Locirajte Dell aplikacije | Dell-alkalmazások keresése

Найдите приложения Dell | Pronađite Dell aplikacije



## SupportAssist

## Check and update your computer

Provjerite i ažurirajte računalo

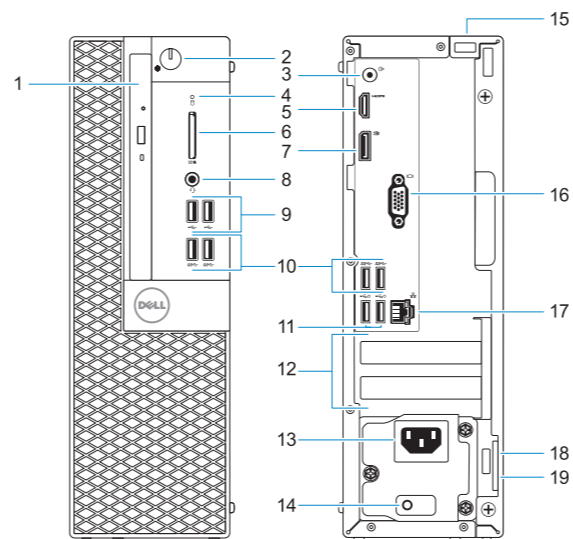
Számítógép ellenőrzése és frissítése

Проверка и обновление компьютера

Proverite i ažurirajte računar

## Features

Značajke | Jellemzők | Характеристики | Funkcije



1. Optical drive (optional)
2. Power button and power light
3. Line-out port
4. Hard drive activity light
5. HDMI port
6. Memory card reader (optional)
7. DisplayPort
8. Headset port
9. USB 2.0 ports
10. USB 3.0 ports
11. USB 2.0 ports (supports Smart Power On)
12. Expansion card slots
13. Power connector port
14. Power supply diagnostic light
15. Cable cover lock slot
16. VGA port (optional)
17. Network port
18. Kensington security cable slot
19. Padlock ring

1. Optički pogon (opcionarno)
2. Svjetla gumba napajanja i napajanja
3. Priključak za izlaznu liniju
4. Indikator aktivnosti tvrdog diska
5. HDMI ulaz
6. Čitač memorijske kartice (opcija)
7. DisplayPort
8. Ulaz za slušalice
9. Ulazi za USB 2.0
10. Ulazi za USB 3.0
11. USB 2.0 ulazi (podržavaju Smart Power On)
12. Utori za kartice proširenja
13. Ulaz priključka napajanja

14. Dijagnostičko svjetlo napajanja
15. Utor brave poklopca kabela
16. VGA ulaz (opcionarno)
17. Ulaz za priključak mreže
18. Kensington utor za sigurnosni kabel
19. Obruč za lokot

1. Оптический дисковод (заказывается дополнительно)
2. Кнопка питания и индикатор питания
3. Разъем линейного выхода
4. Индикатор активности жесткого диска
5. Порт HDMI
6. Устройство чтения карт памяти (заказывается дополнительно)
7. DisplayPort
8. Порт для наушников
9. Порты USB 2.0
10. Порты USB 3.0
11. Порты USB 2.0 (с функцией интеллектуального питания)
12. Слоты для плат расширения

13. Порт разъема питания
14. Индикатор диагностики источника питания
15. Паз защелки крышки кабеля
16. Порт VGA (дополнительный)
17. Сетевой порт
18. Гнездо защитного кабеля Kensington
19. Проушина для навесного замка

1. Optikai meghajtó (opcionális)
2. Bekapcsológomb és bekapcsolásjelző
3. Vonalkimeneti port
4. Mereviemezmeghajtó-aktivitás jelzőfénye
5. HDMI-port
6. Memóriakártya-olvasó (opcionális)
7. DisplayPort
8. Headsetport
9. USB 2.0-portok
10. USB 3.0-portok
11. USB 2.0-portok (támogatja az intelligens bekapcsolást)
12. Bővítőkártya-foglalatok

13. Tápcsatlakozó csatlakozója
14. Tápegység diagnosztizáló fénye
15. Kábelborítás zárjának nyílása
16. VGA-csatlakozó (opcionális)
17. Hálózati port
18. Kensington biztonságikábel-nyílás
19. Lakatgyűrű

1. Optička disk jedinica (opcija)
2. Dugme za napajanje i svjetlo za napajanje
3. Port za linijski izlaz
4. Svetlo aktivnosti jedinice čvrstog diska
5. HDMI port
6. Čitač memorijskih kartica (opcija)
7. DisplayPort
8. Port za slušalice
9. USB 2.0 portovi
10. USB 3.0 portovi
11. USB 2.0 portovi (podržavaju pametno uključivanje)
12. Slotovi za proširenje
13. Port konektora za napajanje

14. Dijagnostičko svjetlo za napajanje
15. Slot brave poklopca za kablove
16. VGA port (opcija)
17. Mrežni port
18. Kensington slot za zaštitni kabl
19. Prsten za katanac



066R7FA01

© 2016 Dell Inc.

© 2016 Microsoft Corporation.

© 2016 Canonical Ltd.



Printed in China.

2016-12